

2023.9月

 **MARUYAMA**
次の100年を創る
-All for the Future-

ミストシリーズ



「霧匠」

それは、真摯に霧のことを考え続けた証。

1933年、丸山製作所は国内としては初の『横型三連式噴霧機』を開発。
そして1958年、世界最軽量の高速動力噴霧機『ホープ』を開発しました。
霧は、120年以上の歴史を持つ丸山製作所において掛け替えのない存在となっています。

ポンプ分野においても、丸山製作所は誠意を持って取り組んできました。
1967年、工業用ポンプの開発に成功してから、今や幅広く使用されています。

そして、酷暑が続く昨今。
長い歴史とポンプ開発の実力を持つ丸山製作所が
技術の粋を集めミストマシンを作りました。

丸山の霧は、ただ気温を下げるだけではありません。
気化熱を利用した冷却効果は、環境にやさしく
ホコリや静電気の除去などの加湿効果は、体にやさしく
そして、潤いによってもたらされる癒し効果は、心にやさしい。

『霧匠』の名は、丸山製作所の覚悟の表れであり、誇りです。

トップメーカーとして信頼と実績のある丸山製作所から提案する、新しいカタチがここに。



用途



アミューズメント



クーリング



演出



加湿

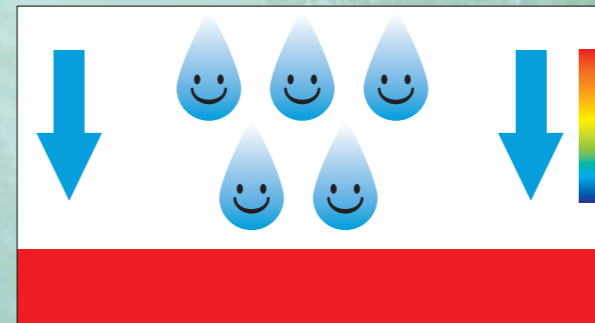


防塵

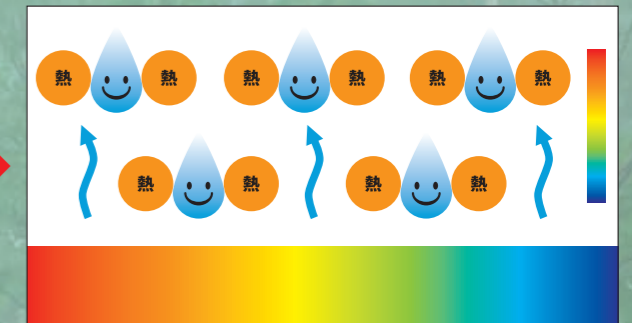


鎮塵効果による消臭

気化熱効果とは？

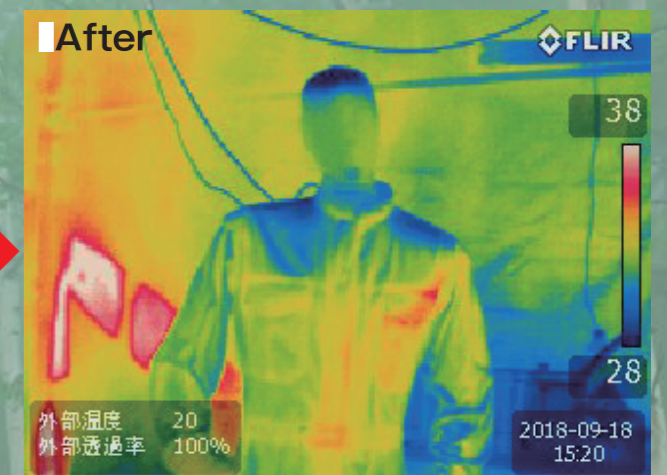


ミスト噴霧



ミストが周りから熱を奪って蒸発していきます。
熱が奪われていくことで温度が下がります。

ミスト噴霧による温度変化を調べてみました！



※約 30cm²の室内にマネキンを置き、ミスト噴霧、サーモグラフィーによる温度変化を計測。

■ユニバーサルミスト MUM602-1

冷却、加湿、景観、鎮塵
微細なミストを手軽に演出できる
エントリーモデル！



動画も
Check!



特長 1 プランジャーポンプ

丸山自慢のプランジャーポンプを搭載し静音性と耐久性を両立しています。



特長 2 コンパクトデザイン

ミストに必要な機能をコンパクトにパッケージングしたことにより楽に持ち運ぶことができ、どこにでも設置することができます。



特長 3 タイマー機能付き

ON と OFF のタイマーをそれぞれ独立させボリューム調整で多彩な運転をアレンジできます。30秒・1分・3分・5分・10分・15分細かく設定。



特長 4 静音 60dB

高い静音性を実現し、設置場所を選びません。



■ミストスターターセット MMU704-1

霧爽園の実力を、100Vでコンパクトに実現
扱いやすいスタンダードモデル！



特長 2 オールインワン

これ一台で簡単にミストも噴霧できるようミストノズルやチューブ配管のオプション品も標準装備しており手軽に本格的なミストが設置できます。

特長 3 120メッシュの高圧ラインフィルター付き

ラインフィルターが大切なノズルの詰まりを防ぎます。



特長 1 スーパーフローポンプ

丸山独自のスーパーフローポンプを搭載しメンテナンスも簡単にすることができます。



特長 4 電源 OFF→残圧抜き機能付き

電磁弁を標準搭載し、ノズルからのぼた落ちを防ぎまた起動も楽に行えます。



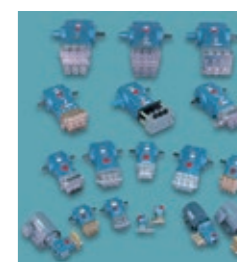
■霧爽園シリーズ SW1/2/3/5ME

100V/200V
特注対応も出来る
内蔵タンク・
タイマー制御を
備えたプロモデル！



特長 1 多彩なバリエーション

丸山の豊富なポンプを搭載できるのでお客様の仕様に合わせて実現することができます。



特長 2 耐久性にも優れ、大規模本格設備向け

堅牢なボディを採用し、常設にも対応できます。



特長 3 給水フィルターと大型受水タンク内蔵

給水フィルターでろ過した水を、大型受水タンク(濁水センサー付き)に貯水しポンプ・ノズルを保護します。



特長 4 24時間タイマー機能付き

秒・分・時間単位で最大 30 時間まで ON・OFF が任意で設定可能です。



各種スペック

MUM602-1



名称	MUM602-1	
寸法 (長 × 幅 × 高)	mm	435×325×285
質量	kg	16.2
電圧	V	100
消費電力	W	440 500
周波数	Hz	50 60
圧力	MPa	6.0
吸水量	L/min	1.4 1.7
付属品	水道直結用給水ホースセット	
メーカー希望小売価格 (税込 10%)	¥124,630	
(税別)	¥113,300	
メーカーコード No.	358722	

※上記製品は水道直結専用機です。
 ※上記製品にはノズル・配管部材等含まれておりません。
 ご使用の際はオプションキットが必要となります。

MMU704C-1



名称	MMU704C-1	
寸法 (長 × 幅 × 高)	mm	572×290×326
質量	kg	29.3
電圧	V	100
消費電力	W	710 840
周波数	Hz	50 60
圧力	MPa	7
吸水量 L/min		3.3 4
付属品	給水ホース：カブラセット × 1 高圧ホース：5m ツギテ × 1 ミストチューブ：1m×10 ノズルホルダ：9個 ノズルエンド：1個 ミストノズル：φ0.15×10	
メーカー希望小売価格 (税込 10%)	¥274,230	
(税別)	¥249,300	
メーカーコード No.	358723	

※上記製品は水道直結専用機です。

霧爽園シリーズ



メーカーコード No.	名称	圧力 MPa	吸水量 L/min		モータ		給水フィルタ
			50Hz	60Hz	電圧 V	出力 kW	
368380	SW1ME-05E100	6	1.5	1.8	100	0.75	○
368381	SW1ME-05E200-4P	6	1.5	1.8	200	0.75	○
368382	SW1ME-22E100	6	3.3	4.0	100	0.75	○
368383	SW1ME-22E200-4P	6	3.3	4.0	200	0.75	○
368384	SW1ME-22E200-6P	6	2.2	2.6	200	0.75	○
368385	SW2ME	6	8.6	9.1	200	1.5	×
368386	SW3ME-22ELH	6	6.3	7.6	200	2.2	○
368387	SW3ME	6	12.9	12.9	200	2.2	○
368388	SW5ME-2HP50EL	6	18.0	18.0	200	3.7	○
368389	SW5ME	6	16.7	20.0	200	3.7	×

丸山ユニバーサルミストオプションキットシリーズ



ミストノズル取付アーチセット

メーカーコード No.	メーカー希望小売価格 (税込 10%)
935818★	¥163,900

- セット内容：
 - ミストアーチダブル × 1 式、ノズル × 14 個、ノズルホルダ × 14 個、チューブ 0.5m×16 本、チューブ 1m×2 本、SUS パイプ × 1 本
 - エルボ × 4 個、チューブカッター × 1 個、ボールコック × 1 個、高圧ホース 5m×1 本
- 寸法 (長 × 幅 × 高)：4360×1500×1650~2400mm
- 質量：15.0kg
- 組立目安人数：1~2 人

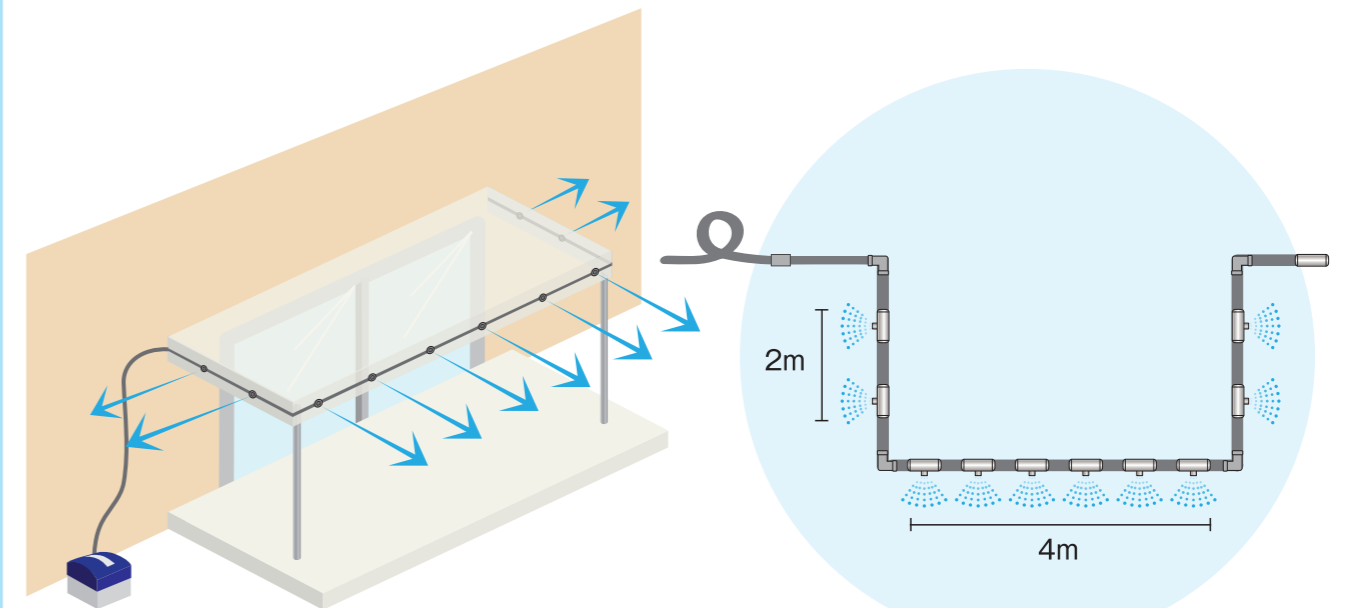


組立方法を
動画でCheck!

設置例

店舗のエントランス・仮設テントに設置。

メーカーコード No.	名称	メーカー希望小売価格 (税込 10%)	数量	合計
358722	MUM602-1 本体	¥124,630	1	¥124,630
660769	ノズルセット (0.15)	¥32,670	1	¥32,670
661070	5m キット (ナイロン)	¥14,520	1	¥14,520
660787	エルボ	¥1,375	4	¥5,500
				計 ¥177,320
				(税込価格 10%)



※水道・電源の接続が必要です。
 ※架設用の資材は含まれません。

■単品

No.	画像	メーカーコード No.	名称	コメント	数量	メーカー希望小売価格 (税込10%)
①		665047	ノズル (ミスト 0.15-300)	6MPa 時の吐出量 0.039L/min のスタンダードノズルです。	1	¥1,210
①-S		662607	ノズル (ミスト 0.15S)	※①-S は、SUS 製ボディ仕様です。 平均粒径: 21μm (6MPa 時)		¥2,090
②		665048	ノズル (ミスト 0.20-300)	6MPa 時の吐出量 0.059L/min のノズルです。 平均粒径: 21μm (6MPa 時)	1	¥1,210
③		661765★	ノズル (ミスト 0.30)	6MPa 時の吐出量 0.076L/min のノズルです。	1	¥1,210
③-S		663915	ノズル (ミスト 0.30S)	※③-S は、SUS 製ボディ仕様です。 平均粒径: 23μm (6MPa 時)		¥2,090
④		661766★	ノズル (ミスト 0.40)	6MPa 時の吐出量 0.11L/min のノズルです。 平均粒径: 27μm (6MPa 時)	1	¥1,210
⑤		661767★	ノズル (ミスト 0.50)	6MPa 時の吐出量 0.13L/min のノズルです。 平均粒径: 32μm (6MPa 時)	1	¥1,210
⑥		660777	ノズル (モヤ 0.15)	6MPa 時の吐出量 0.085L/min のノズルで、演出用に利用します。660778 ツギテ (モヤノズル) と合わせてご使用ください。	1	¥2,200
⑦		660778	ツギテ (モヤノズル)	660777ノズル (モヤ 0.15) と 660779ホルダ (ノズル) を接続するために使用します。	1	¥605
⑧		660779	ホルダ (ノズル)	チューブやパイプとノズルを接続するために使用します。ノズル 1 個を接続できます。	1	¥1,089
⑨		660780	ホルダ (ノズルエンド)	ラインの最端部に使用します。ノズル 1 個を接続できます。	1	¥968
⑩		660785	プラグ (エンド)	ラインの最端部に使用します。ノズルは接続できません。	1	¥847
⑪		660787	エルボ (ミスト)	エルボタイプのホルダです。ノズルは接続できません。	1	¥1,375

No.	画像	メーカーコード No.	名称	コメント	数量	メーカー希望小売価格 (税込10%)
⑫		660788	チーズ (ミスト)	チーズタイプのホルダです。ノズルは接続できません。	1	¥1,705
⑬		660789	プラグ (ミストホルダ)	ホルダのチューブ接続口のプラグに使用します。	1	¥605
⑭		660930	プラグ (ミストノズル)	ホルダのノズル接続口のプラグに使用します。	1	¥242
⑮		660800	ケイチガイニツプル	高圧ホースのユニオン金具に接続し R1/4 に変換する金具です。	1	¥605
⑯		660928	ボールコック (ミスト)	チューブやパイプに接続できるボールコックです。	1	¥3,520
⑰		661867	ボールコック (ミストファン)	R1/4 × チューブ接続対応のボールコックです。	1	¥1,980
⑱		660929	ツギテ (ミストホース)	Rc1/4 × チューブ接続	1	¥847
⑲		661161	ツギテ (ミストファン)	R1/4 × チューブ接続	1	¥847
⑳		661768	ホルダ (2 ホウコウ)	2 個のノズルを接続できるホルダです。(120°タイプ)	1	¥968
㉑		663507	ホルダ (2 ホウコウ 180)	2 個のノズルを接続できるホルダです。(180°タイプ)	1	¥968
㉒		661769	ホルダ (3 ホウコウ)	3 個のノズルを接続できるホルダです。	1	¥1,210

★は在庫限り

■単品

No.	画像	メーカーコードNo.	名称	コメント	数量	メーカー希望小売価格(税込10%)
②③		661770	4 ホウコウツギテ	クロスタイプのホルダです。ノズルは接続できません。	1	¥2,090
②④		661771	フレキノズルウケ	ホルダとノズルの間に使用し、ノズルの角度を微調整できます。	1	¥847
②⑤		661772	2 ホウコウノズルウケ	対角にノズル2個を接続できます。延長用パイプ・ホルダと合わせてご使用ください。	1	¥484
②⑥		661773	3 ホウコウノズルウケ	ノズル3個を接続できます。延長用パイプ・ホルダと合わせてご使用ください。	1	¥726
②⑦		661774	4 ホウコウノズルウケ	ノズル4個を接続できます。延長用パイプ・ホルダと合わせてご使用ください。	1	¥726
②⑧		661838	ブツシング (1/4)	UNC10/24XR1/4Nの金具です。	1	¥484
②⑨		661839	ブツシング (1/8)	UNC10/24XR1/8Nの金具です。	1	¥550
③⑩		661761	ノズルエンチョウパイプ 5	ホルダとノズルの間に使用する延長管5cmです。	1	¥726
③⑪		661870	リングクミタテ (ミストファン) 33-6	外径332mm、ボールコック付き、ノズルは6個接続できるリングです。チューブやSUSパイプと接続できます。(ノズルは別売り)	1	¥9,680
③⑫		661871	リングクミタテ (ミストファン) 42-5	外径422mm、ボールコック付き、ノズルは5個接続できるリングです。チューブやSUSパイプと接続できます。(ノズルは別売り)	1	¥9,955
③⑬		660781	チューブ (ミスト 1M)	耐圧10MPaの高圧ナイロンチューブです。配管に便利なストレート形状です。	1	¥968

No.	画像	メーカーコードNo.	名称	コメント	数量	メーカー希望小売価格(税込10%)
③⑭		661159	チューブ (ミスト 5M)	耐圧10MPaの高圧ナイロンチューブです。5m巻で任意の長さにカットして使用できます。	1	¥4,840
③⑮		660782	チューブ (ミスト 30M)	耐圧10MPaの高圧ナイロンチューブです。30m巻で任意の長さにカットして使用できます。	1	¥29,040
③⑯		660784	SUS 霧 スト	ステンレス製の1mパイプで常設に最適です。	1	¥1,375
③⑰		661366	SUS 霧 ミスト	ステンレス製の0.3mパイプで常設に最適です。	1	¥726
③⑱		661367	SUS パイプ 0.5M (ミスト)	ステンレス製の0.5mパイプで常設に最適です。	1	¥968
③⑲		660786	カッタ (チューブ)	チューブ切断用のカッターです。パイプには使用できません。	1	¥1,210
④⑩		660932	コウアツホースクミタテ (ミスト)	ユニバーサルミスト本体に接続する5mの高圧ホースです。	1	¥8,140
④⑪		661868	カブラ (オス)	水道の蛇口に接続するカブラ (オス) です。	1	¥484
④⑫		935837	コウアツホース 1/4×5m (ツギテツキ)	MMU704C 付属品で本体に接続する5m高圧ホース (660929 ツギテ付) です。	1	¥15,840

※掲載品の仕様は予告なく変更する場合がありますので予めお含みおきください。

■各種ノズルの使用数量

メーカーコードNo.	ノズル 名称	最大個数			
		MUM602		MMU704C	
		50Hz	60Hz	50Hz	60Hz
665047	ノズル (ミスト 0.15-300)	25	34	57	69
665048	ノズル (ミスト 0.20-300)	18	24	38	46
661765	ノズル (ミスト 0.30)	15	18	29	36
661766	ノズル (ミスト 0.40)	10	12	21	25
661767	ノズル (ミスト 0.50)	9	11	17	21
660777	ノズル (モヤ 0.15)	12	16	26	32

※確かな性能を維持するためにノズル配管部材などは、純正部品をご使用ください。

- 仕様は製品改良のため、予告なく変更することがあります。
- 価格には運賃および諸掛りは含まれません。別途申し受けます。
- メーカー希望小売価格(税込:税率10%)は、予告なく価格変更することがありますのでご了承願います。

注意 ★取扱説明書をよく読んで安全な作業を行ってください。

(カタログの内容についてのお問い合わせは下記までご連絡ください)



株式会社丸山製作所 本社/〒101-0047 東京都千代田区内神田3-4-15 <https://www.maruyama.co.jp>

●北海道支店 福 島(営) ☎(0248) 83-2241 ●西日本支店 ●九州支店
北海道(営) ☎(011) 398-6010 ●関東甲信越支店 北 陸(営) ☎(076) 249-8480 福 岡(営) ☎(0942) 27-5866
帯 広(事) ☎(0155) 66-9806 茨 城(営) ☎(029) 824-2191 名 古 屋(営) ☎(0565) 41-6400 熊 本(営) ☎(096) 234-8533
●東北支店 北 関 東(営) ☎(0289) 76-5388 静 岡(営) ☎(054) 643-9541 南九州(営) ☎(099) 243-8177
岩 手(営) ☎(019) 638-6071 千 葉(営) ☎(0475) 52-8711 大 阪(営) ☎(072) 634-5421 宮 崎(事) ☎(0986) 58-6008
青 森(営) ☎(0176) 27-1071 新 潟(営) ☎(0258) 47-1451 広 島(営) ☎(082) 962-6912 豊 前 店 営 業 部 ☎(0475) 55-3420
秋 田(営) ☎(018) 823-2201 長 野(営) ☎(0263) 54-2824 岡 山(営) ☎(0868) 54-3466 特 販 課 ☎(03) 3252-2288
南 東 北(営) ☎(023) 655-6531 山 梨(営) ☎(055) 298-4129 四 国(営) ☎(0875) 27-8000 産 機 課 ☎(03) 3252-2283
宮 城(営) ☎(022) 748-5419

お客様相談窓口〈丸山サポートセンター〉無料通話 0120-898-114



2023年8月作成
530548