

安全と安心のブランド

丸山の発電機



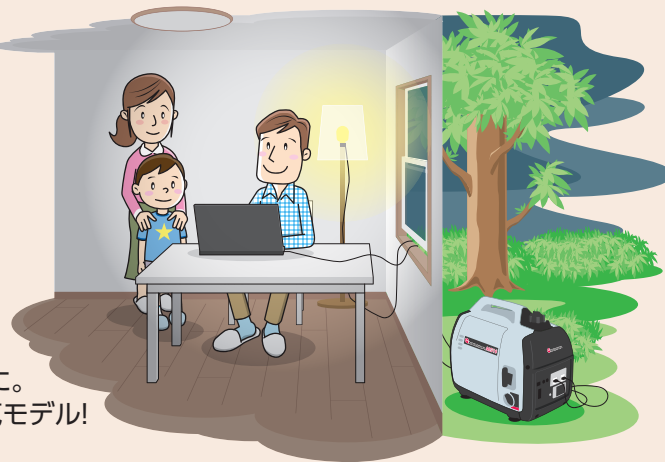
持ち運びに便利なポータブルタイプ 良質な電気をつくる正弦波インバーター搭載発電機

インバーター発電機

大型燃料タンク搭載! 長時間運転と安定した出力電圧を両立

AVR発電機

レジャーに、仕事に、非常時に 丸山の発電機。



2台つなげて出力2倍に。
使い勝手に優れた人気モデル!



インバーター	並列運転	エコスロットル	50Hz ↓ 60Hz 周波数切替	定格出力	0.9kVA
直流出力	オイルアラート	防音	超低騒音型	連続運転可能時間	約7.1~約3.2h
				燃料タンク容量	2.1L
				乾燥質量	13.0kg



MG19



MG16

幅広い電気機器が使える軽量・小型で扱いやすい。



インバーター	並列運転	エコスロットル	50Hz ↓ 60Hz 周波数切替	定格出力	1.6kVA
直流出力	オイルアラート	防音	超低騒音型	連続運転可能時間	約8.1~約3.4h
				燃料タンク容量	3.6L
				乾燥質量	20.7kg



MG26

ハンディタイプで2.6kVAのハイパワー。
大径タイヤで運びやすい。



インバーター	並列運転	エコスロットル	50Hz ↓ 60Hz 周波数切替	定格出力	2.6kVA
直流出力	オイルアラート	防音	超低騒音型	連続運転可能時間	約7.7~約3.5h
				燃料タンク容量	5.9L
				乾燥質量	35.2kg

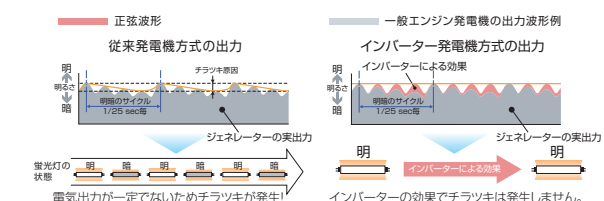


MG26は可倒式キャリアハンドルと大径タイヤの採用により機動性に優れています。

■インバーター搭載発電機の特長

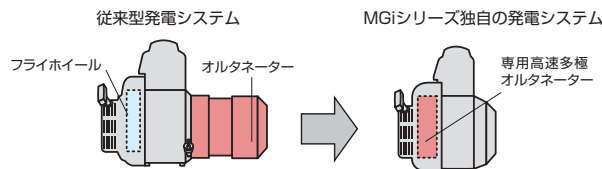
特長1 正弦波インバーターについて

発電した電気の波形を整えてくれるのが、電子制御式「正弦波インバーター」。これを搭載したインバーターシリーズの発電機は、パソコンやマイコン搭載機器も使用可能な安定した良質な電気を発電します。蛍光灯の使用でもチラつきがほとんどありません。



特長2 軽量・コンパクトな本体

「高速多極オルタネーター」をエンジン部に組み込むことで、従来の発電システムの約1/3の軽量化に成功。発電機本体としても超軽量・コンパクト化を実現しています。



特長3 低燃費、低騒音を実現する「エコスロットル」

使用機器の消費電力に合わせてエンジン回転数を制御する「エコスロットル」を標準装備。連続運転時間の向上と実用域での低燃費を実現。低騒音にも効果的です。



特長4 出力を2倍にできる「並列運転機能」

並列運転接続用の別売りオプション[※]を使用し、2台の発電機を並列接続すれば、出力が約2倍。より幅広い使い方が可能です。



[※]発電機の故障の原因となりますので、3台以上の並列運転や、出力の異なる発電機の並列運転、コンセントの容量を超える使用はできません。並列運転した場合でも、連続運転可能時間は単体使用時と同じです。
[※]オプション部品は最終ページに掲載しています。

AVR制御方式による 安定した出力電圧

現場での作業が安心、安全に行えます。

段積み可能

積み重ねて収納が可能なのでスペースを取りません。

大型燃料タンク(16L)搭載

長時間の連続運転が可能で作業効率がUPします。

堅牢なガードフレーム

安心のオイルセンサー、 遮断機を標準装備



MGH25

燃料タンク

直流出力コンセント



	50Hz	60Hz
定格出力	2.0kVA	2.3kVA
連続運転可能時間	約12.5h	約11.5h
燃料タンク容量	16L	16L
乾燥質量	43kg	43kg



インバーター発電機とAVR発電機

発電機は大きく分けてインバーター(正弦波)とAVR(非正弦波)の2種類に分かれます。パソコンなどの精密機器やマイコン制御の家電は、電気の質の影響を受けやすいため、家庭用電源並みの綺麗な波形(正弦波)で高品質な電気を出力するインバーター発電機をご利用ください。AVRなどの非正弦波発電機でこのような電気機器を使用すると、電気機器に搭載されている電子部品が誤動作を起こしたり、最悪の場合は故障の原因になることもありますのでご注意ください。詳しくはお問い合わせください。

型式	インバーター発電機			AVR発電機		
	MGi9	MGi16	MGi26	MGH25		
寸法(長×幅×高) mm	451×242×379	512×290×425	622×379×489	590×430×480		
乾燥質量 kg	13.0	20.7	35.2	43		
定格周波数 Hz	50/60	50/60	50/60	50	60	
交流出力	定格出力 kVA	0.9	1.6	2.6	2.0	2.3
	定格電圧 V	100	100	100	100	
	定格電流 A	9	16	26	20	23
直流出力	定格電圧 V	12	12	12	-	
	定格電流 A	8	8	8.3	-	
燃料タンク容量 L	2.1	3.6	5.9	16		
連続運転時間(1/4負荷) H	7.1	8.1	7.7	-	-	
連続運転時間(定格負荷) H	3.2	3.4	3.5	12.5	11.5	
騒音レベル	dB(LWA)(3/4負荷)	83	86	88	83	86
	dB(A)/7m(定格負荷)	78~86	81~91	81~91	70.5(7m)	
メーカー希望小売価格(税込8%)	¥138,240	¥213,840	¥321,840	¥70,200		
小売価格(税抜8%)	¥128,000	¥198,000	¥298,000	¥65,000		
メーカーコードNo.	391072	391073	391074	391075	391076	

丸山純正オイル(エンジン用)

安心してお使いいただくために純正オイルをお使いください。



(1L)

メーカー希望小売価格
¥1,620(税込8%)
メーカーコードNo.429273



(4L)

メーカー希望小売価格
¥5,184(税込8%)
メーカーコードNo.460419

オプション部品			
品名	並列運転コード(MGi9)	接続キット(MGi16)	接続キット(MGi26)
メーカー希望小売価格(税込8%)	¥7,344	¥38,664	¥38,664
メーカーコードNo.	463781	463782	463783

使用機器の消費電力と発電機選定の目安

●電気機器には消費電力(W)が表示されています。しかし機器によっては、表示されている消費電力を起動時に必要とするものもあります。下記に電気機器の消費電力と必要電力を参考に示しましたので、発電機を選ぶ目安にしてください。

●パソコンなどの精密機器やマイコン制御の家電は、高品質な電気を出力するインバーター発電機をご利用ください。スタンダードシリーズ(AVR式)でこのような電気機器を使用すると、電気機器に搭載されている電子部品が誤作動を起こしたり、最悪の場合は故障の原因になることもありますのでご注意ください。

【記号の説明】○印:使用可 △印:定格出力まで使用可 ×印:使用不可

主な電気機器	必要発電量	消費電力(W)	電圧制御方式 必要電力の目安(W)	MGi9		MGi16		MGi26		MGH25	
				インバーター				AVR			
				50Hz 定格出力 900VA	60Hz	50Hz 定格出力 1.6kVA	60Hz	50Hz 定格出力 2.6kVA	60Hz	50Hz 定格出力 2000VA	60Hz 定格出力 2300VA
照明機器	白熱灯	消費電力の1倍	100	○	○	○	○	○	○	○	
	蛍光灯	消費電力の1.2~2倍	40	○	○	○	○	○	○	○	
	水銀灯	消費電力の3~5倍	40~100	△	○	○	○	○	○	○	
家電製品	携帯電話充電	消費電力の1倍	15	○	○	○	○	×	×	×	
	ノートパソコン		30~80	○	○	○	○	×	×	×	
	カラーテレビ		50~250	○	○	○	○	○	○	○	
	コーヒーメーカー		450	○	○	○	○	○	○	○	
	炊飯器		300~1000	△	○	○	○	○	○	○	
	電気ポット		350~1000	△	○	○	○	○	○	○	
	トースター		600~1000	△	○	○	○	○	○	○	
	電気ストーブ		500~1000	△	○	○	○	○	○	○	
	電気オーブン		500~1200	△	○	○	○	○	○	○	
	ホットプレート		800~1400	×	○	○	○	○	○	○	
	芝刈機		400	○	○	○	○	○	○	○	
	電子レンジ		800~1500	×	△	○	○	○	○	○	
	ヘアドライヤー		600~1200	×	△	○	○	△	△	○	
	掃除機		1100	△	△	○	○	×	×	×	
冷蔵庫	100~260	200~1000	△	○	○	○	○	○			
洗濯機	消費電力の3~5倍	500	△	○	○	○	○	○			
		1500	△	○	○	○	○	○			
エアコン	600~1500	1500~6000	×	△	△	△	△	△	△		
電動工具・建設機械他	ハンダこて	消費電力の1倍	50~100	○	○	○	○	○	○	○	
	ハンドグライダー	消費電力の1.2~2倍	150~300	○	○	○	○	○	○	○	
	電動ドリル		350~600	△	○	○	○	○	○		
	サンダー		130~900	2000~1800	△	△	○	○	○		
	チェーンソー		1200	2400	△	△	○	×	×		
	ディスクグライダー		500~1200	700~2400	△	△	○	△	△		
	インパクトレンチ		250~1200	300~2400	△	△	○	△	△		
	ボール盤		200~400	500~1600	△	○	○	○	○		
	水中ポンプ		500	2000	△	△	○	○	○		
	深井戸ポンプ		600	2000	△	△	○	○	○		
	エアコンプレッサー		200~750	500~300	△	△	△	△	△		
ウインチ	500~1100		1500~4500	×	△	△	△	△			

〈カタログの内容についてのお問い合わせは下記までご連絡ください〉

特約店



働きたい楽しさをおとどける
株式会社丸山製作所
本社/東京都千代田区内神田3-4-15 〒110-0047 TEL (03) 3252-2281(営・代表)
http://www.maruyama.co.jp

- 北海道(営) ☎(011)892-5251
- 青島(事) ☎(0155)66-9806
- 東北支店
- 秋田(営) ☎(018)823-2201
- 北東北(営) ☎(019)638-6071
- 青森(事) ☎(0176)27-1071
- 南東北(営) ☎(023)655-6531
- 宮城(事) ☎(022)748-5419
- 福島(営) ☎(0248)83-2241
- 関東甲信越支店
- 北関東(営) ☎(0289)76-5388
- 茨城(営) ☎(029)824-2191
- 千葉(営) ☎(0475)52-8711
- 新潟(営) ☎(0258)47-1451
- 山梨(営) ☎(0263)54-2824
- 甲信(出) ☎(055)298-4129
- 南関東(営) ☎(042)682-2840
- 西日本支店
- 名古屋(営) ☎(0565)41-6400
- 静岡(事) ☎(054)643-9541
- 北陸(営) ☎(076)249-8480
- 大阪(営) ☎(072)634-5421
- 中国(営) ☎(082)962-6912
- 岡山(出) ☎(0868)54-3466
- 四国(営) ☎(0875)27-8000
- 九州支店
- 福岡(営) ☎(0942)27-5866
- 熊本(営) ☎(096)380-6262
- 南九州(営) ☎(099)243-8177
- 宮崎(事) ☎(0986)58-6008
- 鹿児島(営) ☎(0975)55-3420
- 特販課 ☎(03)3252-2288



高圧ポンプから精密洗浄装置までニーズに合わせてシステム設計
マルヤマエクスセル株式会社
本社/東京都千代田区内神田3-4-15 〒110-0047 【産機事業部代表】☎(03)3252-2283
http://www.maruyamaexcel.co.jp 【防災事業部代表】☎(0475)52-8755

- 産機営業企画部
- 産機東京営業所 ☎(03)3252-2283
- 産機名古屋営業所 ☎(0565)41-6433
- 産機大阪営業所 ☎(072)634-3741
- 産機九州事務所 ☎(0942)27-5852
- 東日本営業所
- 東京・千葉グループ ☎(0475)52-8755
- メンテナンス課 ☎(03)3252-2287
- 西日本営業所
- 西日本グループ ☎(072)634-3749
- 西日本グループ(防災事業部) ☎(0565)41-6455
- 九州グループ ☎(0942)27-5447
- 防災企画業務課 ☎(0475)52-8755



お客様相談窓口〈丸山サポートセンター〉 無料通話 0120-898-114

注意 ★取扱説明書をよく読んで安全な作業を行ってください。

平成30年7月作成
530374